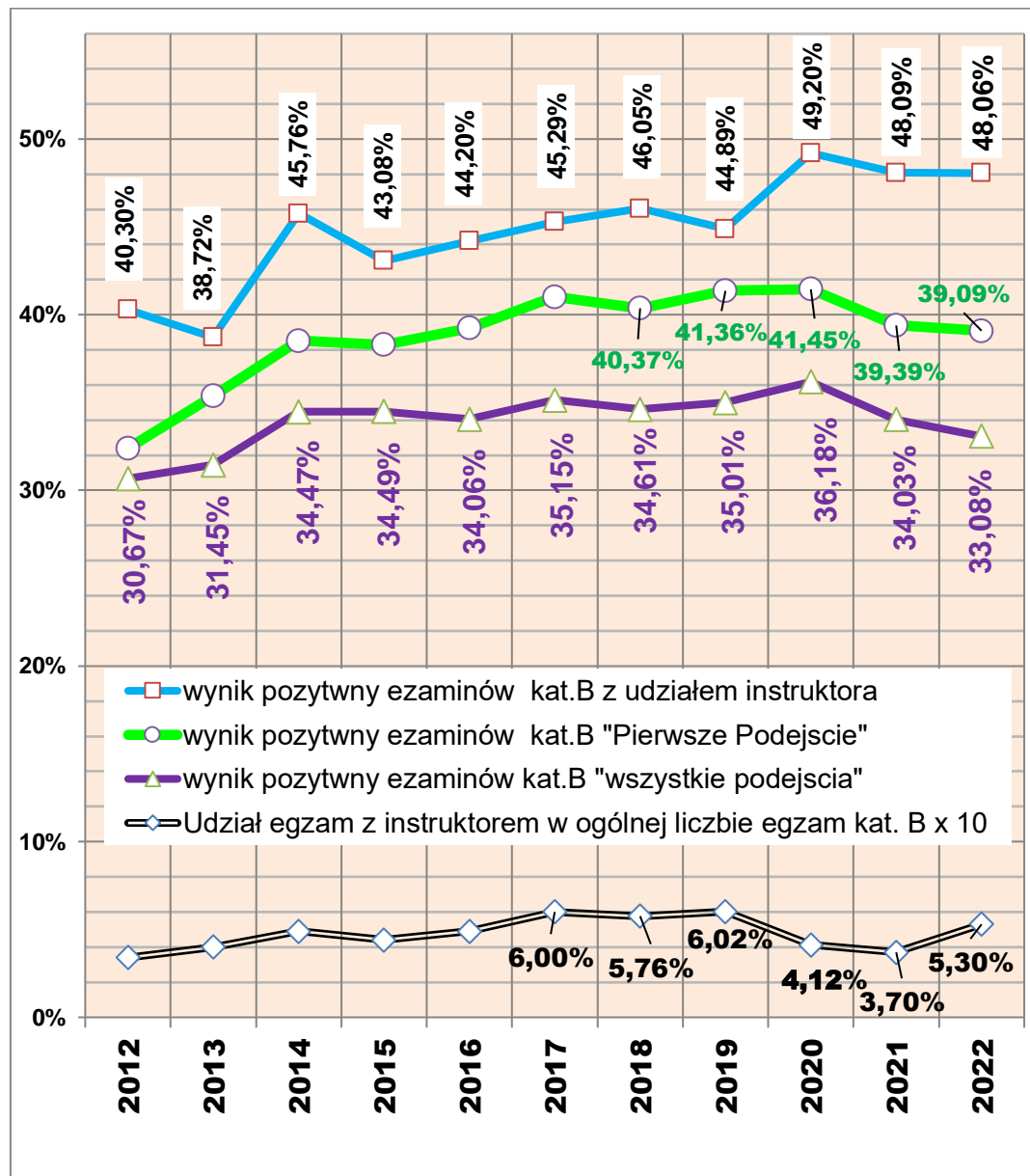
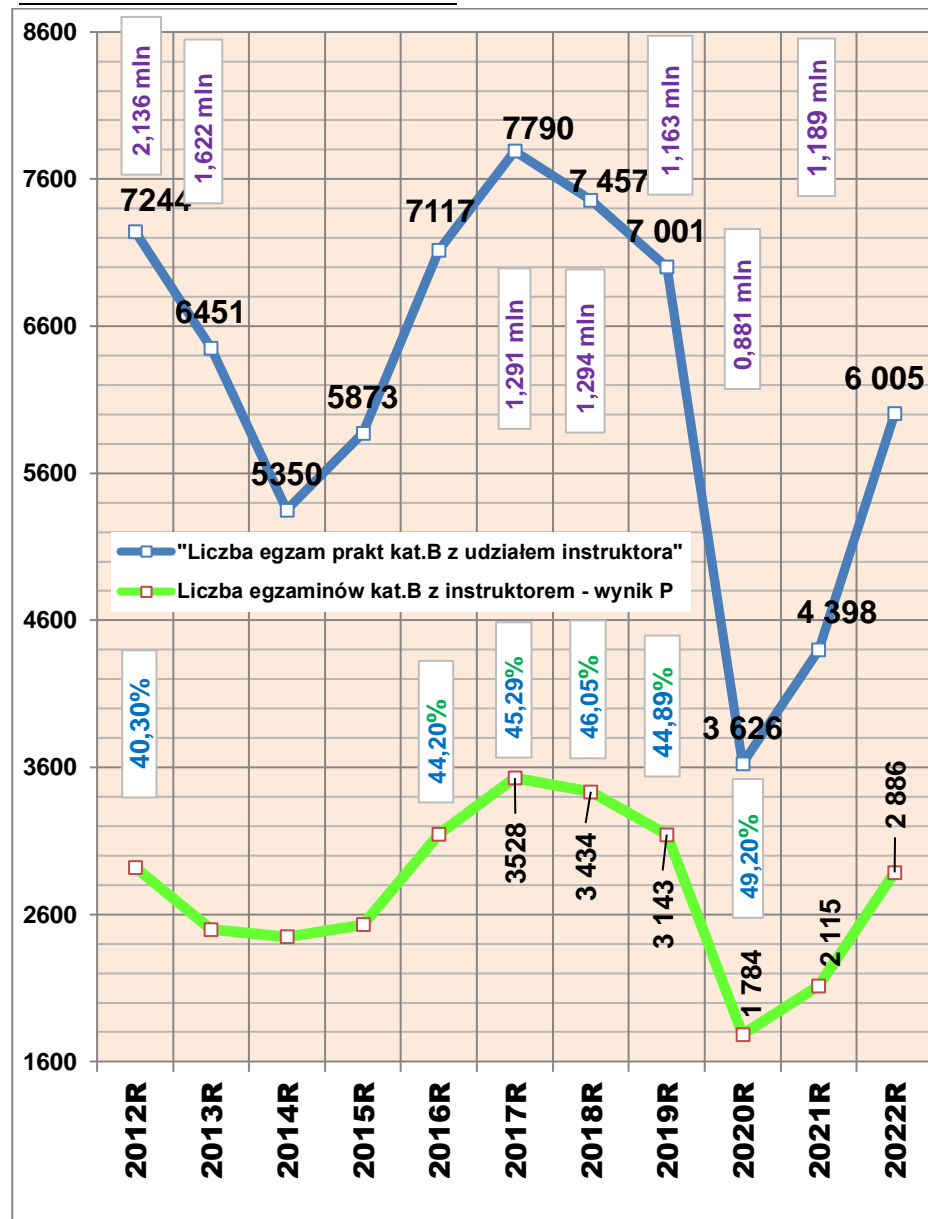


Dane statystyczne o praktycznych egzaminach państwowych kat. B pr. jazdy, w których uczestniczył instruktor prowadzący okresie 11 lat 2012 – 2022



Dane statystyczne o egzaminach państwowych, w których uczestniczył instruktor prowadzący

2017R					2018R					
Kat.	Liczba egzaminów w faktycznie prowadzonych w wariantcie "Global" [kol.10 - kol.19]	Liczba egzaminów z udziałem instruktora	Liczba wyników pozytywnych egzaminów, w których uczestniczył instruktor /art.55 ust.1 uokp	Zdawalność [kol.3 / kol.2]	Udział egzaminów z instruktorem [kol.2 / kol.1]	Liczba egzaminów w faktycznie prowadzonych w wariantcie "Global" [kol.10 - kol.19]	Liczba egzaminów z udziałem instruktora	Liczba wyników pozytywnych egzaminów, w których uczestniczył instruktor /art.55 ust.1 uokp	Zdawalność [kol.3 / kol.2]	Udział egzaminów z instruktorem [kol.2 / kol.1]
A	39682	400	253	63,25%	1,0080%	41 306	337	227	67,36%	0,8159%
A1	6996	40	21	52,50%	0,5718%	7 372	58	40	68,97%	0,7868%
A2	10136	56	39	69,64%	0,5525%	10 180	46	33	71,74%	0,4519%
AM	8348	80	57	71,25%	0,9583%	8 017	90	69	76,67%	1,1226%
B	1 291 647	7790	3528	45,29%	0,6031%	1 294 476	7457	3434	46,05%	0,5761%
B1	2272	12	8	66,67%	0,5282%	1 672	14	13	92,86%	0,8373%
B96	498	0	0		0,0000%	417	0	0		0,0000%
BE	19629	158	133	84,18%	0,8049%	21 700	127	116	91,34%	0,5853%
C	75476	431	329	76,33%	0,5710%	79 155	500	396	79,20%	0,6317%
C1	4	0	0		0,0000%	12	0	0		0,0000%
CE	67907	466	342	73,39%	0,6862%	72 309	511	381	74,56%	0,7067%
D	8789	284	224	78,87%	3,2313%	10 132	358	295	82,40%	3,5334%
D1	4	0	0		0,0000%	9	0	0		0,0000%
DE	132	0	0		0,0000%	6	0	0		0,0000%
T	8328	1	1	100,00%	0,0120%	7 656	10	4	40,00%	0,1306%
Σ	1 536 702	9 718	4 935	50,78%	0,63%	1 554 419	9 508	5 008	52,67%	0,61%

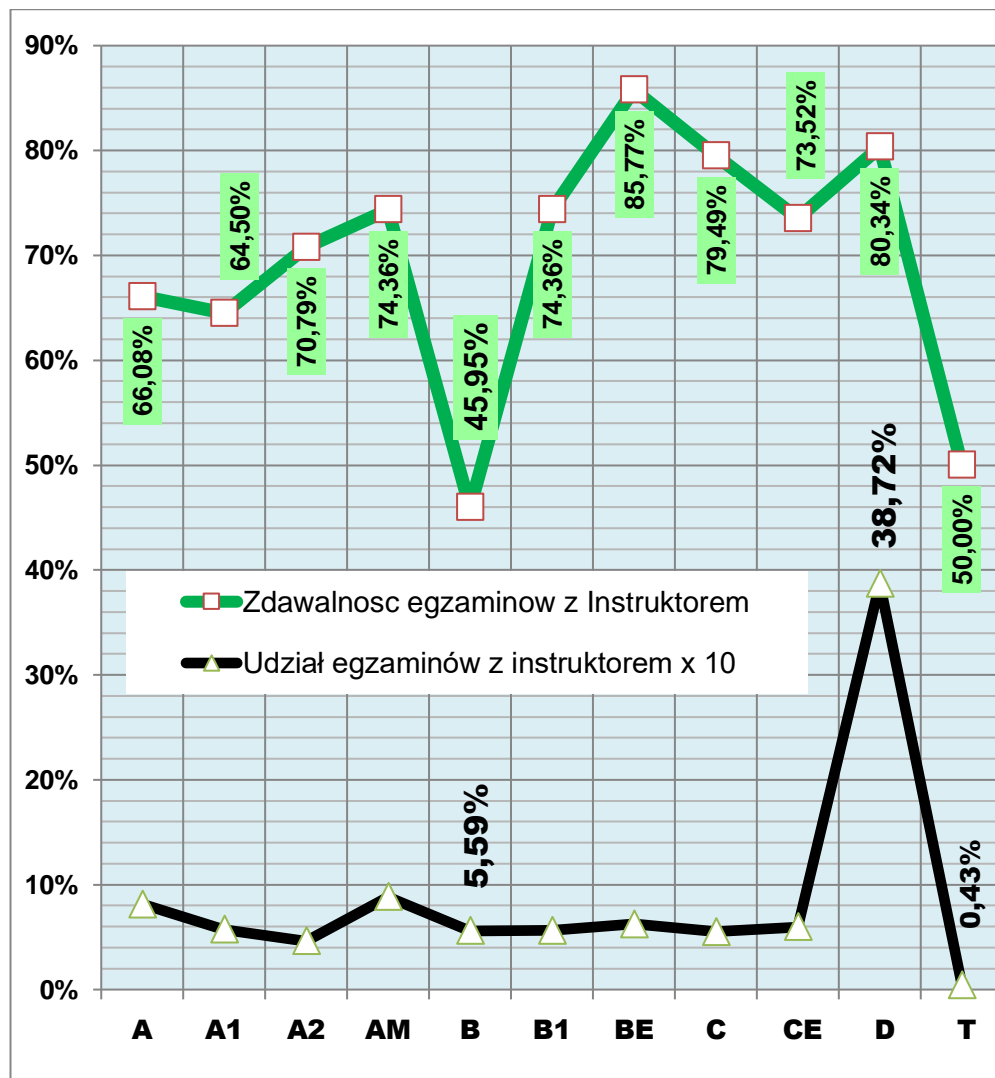
2019R					2020R					
Kat.	Liczba egzaminów faktycznie prowadzonych w wariantcie "Global" [kol.10 - kol.19]	Liczba egzaminów z udziałem instruktora	Liczba wyników pozytywnych egzaminów, w których uczestniczył instruktor /art.55 ust.1 uokp	Zdawalność [kol.3 / kol.2]	Udział egzaminów z instruktorem [kol.2 / kol.1]	Liczba egzaminów faktycznie prowadzonych w wariantcie "Global" [kol.10 - kol.19]	Liczba egzaminów z udziałem instruktora	Liczba wyników pozytywnych egzaminów, w których uczestniczył instruktor /art.55 ust.1 uokp	Zdawalność [kol.3 / kol.2]	Udział egzaminów z instruktorem [kol.2 / kol.1]
A	46 051	459	301	65,58%	0,9967%	40 576	169	121	71,60%	0,4165%
A1	7 976	48	31	64,58%	0,6018%	7 232	23	17	73,91%	0,3180%
A2	9 948	59	42	71,19%	0,5931%	8 199	17	12	70,59%	0,2073%
AM	8 193	79	59	74,68%	0,9642%	6 309	24	18	75,00%	0,3804%
B	1 163 011	7001	3143	44,89%	0,6020%	880 943	3626	1784	49,20%	0,4116%
B1	1 635	9	8	88,89%	0,5505%	1 333	4	0	0,00%	0,3001%
B96	502	0	0		0,0000%	473	0	0		0,0000%
BE	21 684	158	136	86,08%	0,7286%	19 305	70	55	78,57%	0,3626%
C	84 617	553	453	81,92%	0,6535%	67 259	208	167	80,29%	0,3093%
C1	21	0	0		0,0000%	35	0	0		0,0000%
CE	78 925	542	385	71,03%	0,6867%	61 654	158	125	79,11%	0,2563%
D	10 990	608	480	78,95%	5,5323%	8 052	220	182	82,73%	2,7322%
D1	3	0	0		0,0000%	4	0	0		0,0000%
DE	11	0	0		0,0000%	1	0	0		0,0000%
T	6 949	0	0		0,0000%	4 986	1	1		0,0201%
Σ	1 440 516	9 516	5 038	52,94%	0,66%	1 106 361	4 520	2 482	54,91%	0,41%

Dane statystyczne o praktycznych egzaminach państwowych, w których uczestniczył instruktor prowadzący narastająco od 2017r:

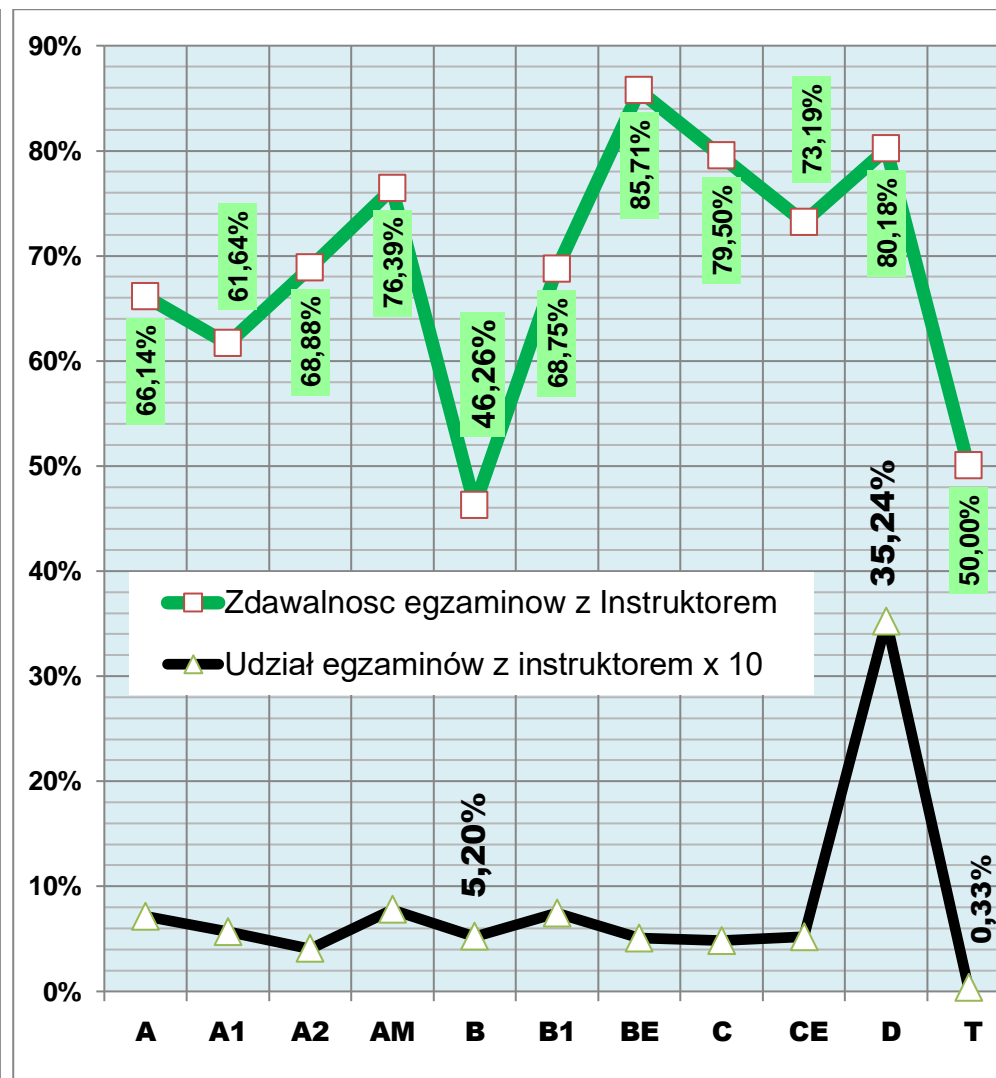
Narastająco w latach 2017 – 2020						Narastająco w latach 2017- 2021						Narastająco w latach 2017- 2022					
	Liczba egzaminów praktycznych faktycznie prowadzonych w wariantcie „Global”	Liczba egzaminów z udziałem instruktora	Liczba wyników pozytywnych egzaminów, w których uczestniczył instruktor /art.55 ust.1 uokp	Zdawalność [kol.3 / kol.2]	Udział egzaminów z instruktorem [kol.2 / kol.1]		Liczba egzaminów prakt. faktycznie prowadzonych w wariantcie "Global"	Liczba egzaminów z udziałem instruktora	Liczba wyników pozytywnych egzaminów, w których uczestniczył instruktor /art.55 ust.1 uokp	Zdawalność [kol.3 / kol.2]	Udział egzaminów z instruktorem [kol.2 / kol.1]		Liczba egzaminów prakt. faktycznie prowadzonych w wariantcie "Global"	Liczba egzaminów z udziałem instruktora	Liczba wyników pozytywnych egzaminów, w których uczestniczył instruktor /art.55 ust.1 uokp	Zdawalność [kol.3 / kol.2]	Udział egzaminów z instruktorem [kol.2 / kol.1]
	1	2	3	4	5		1	2	3	4	5		1	2	3	4	5
A	167 615	1 365	902	66,08%	0,8144%	A	219 738	1 571	1 039	66,14%	0,7149%	A	276 154	1 748	1 152	65,90%	0,6330%
A1	29 576	169	109	64,50%	0,5714%	A1	40 935	232	143	61,64%	0,5668%	A1	51 769	273	160	58,61%	0,5273%
A2	38 463	178	126	70,79%	0,4628%	A2	48 111	196	135	68,88%	0,4074%	A2	57 897	220	153	69,55%	0,3800%
AM	30 867	273	203	74,36%	0,8844%	AM	39 152	305	233	76,39%	0,7790%	AM	47 531	349	268	76,79%	0,7343%
B	4 630 077	25 874	11 889	45,95%	0,5588%	B	5 819 422	30 272	14 004	46,26%	0,5202%	B	6 953 484	36 277	16 890	46,56%	0,5217%
B1	6 912	39	29	74,36%	0,5642%	B1	8 596	64	44	68,75%	0,7445%	B1	10 132	71	48	67,61%	0,7008%
B96	1 890	0	0		0,0000%	B96	2 861	2	0		0,0699%	B96	4 258	3	1		0,0705%
BE	82 318	513	440	85,77%	0,6232%	BE	108 070	546	468	85,71%	0,5052%	BE	138 583	634	534	84,23%	0,4575%
C	306 507	1 692	1 345	79,49%	0,5520%	C	386 599	1 868	1 485	79,50%	0,4832%	C	465 201	2 207	1 751	79,34%	0,4744%
C1	72	0	0		0,0000%	C1	74	0	0		0,0000%	C1	79	0	0		0,0000%
CE	280 795	1 677	1 233	73,52%	0,5972%	CE	353 966	1 835	1 343	73,19%	0,5184%	CE	431 208	2 196	1 599	72,81%	0,5093%
D	37 963	1 470	1 181	80,34%	3,8722%	D	44 525	1 569	1 258	80,18%	3,5239%	D	52 224	1 779	1 408	79,15%	3,4065%
D1	20	0	0		0,0000%	D1	28	1	1		3,5714%	D1	40	1	1		2,5000%
DE	150	0	0		0,0000%	DE	26	0	0		0,0000%	DE	30	1	0		3,3333%
T	27 919	12	6	50,00%	0,0430%	T	35 976	12	6	50,00%	0,0334%	T	44 437	12	6	50,00%	0,0270%
Σ	5 641 144	33 262	17 463	52,50%	0,59%	Σ	7 108 079	38 473	20 159	52,40%	0,54%	Σ	8 533 027	45 771	23 971	52,37%	0,54%

Zobrazowanie graficzne danych statystycznych o praktycznych egzaminach państwowych **w poszczególnych kat. pr. jazdy**, w których **uczestniczył instruktor prowadzący narastająco od 2017r:**

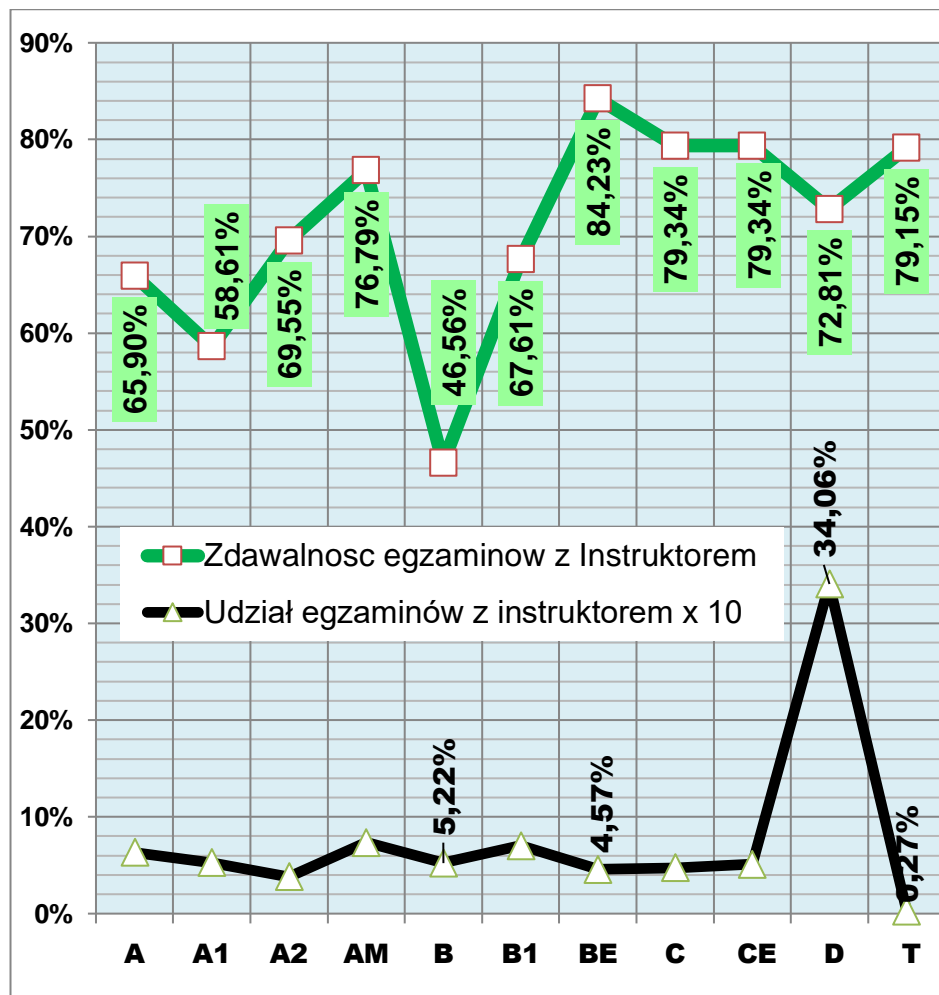
stan na 31 grudnia 2020



stan na 31 grudnia 2021



stan na 31 grudnia 2022



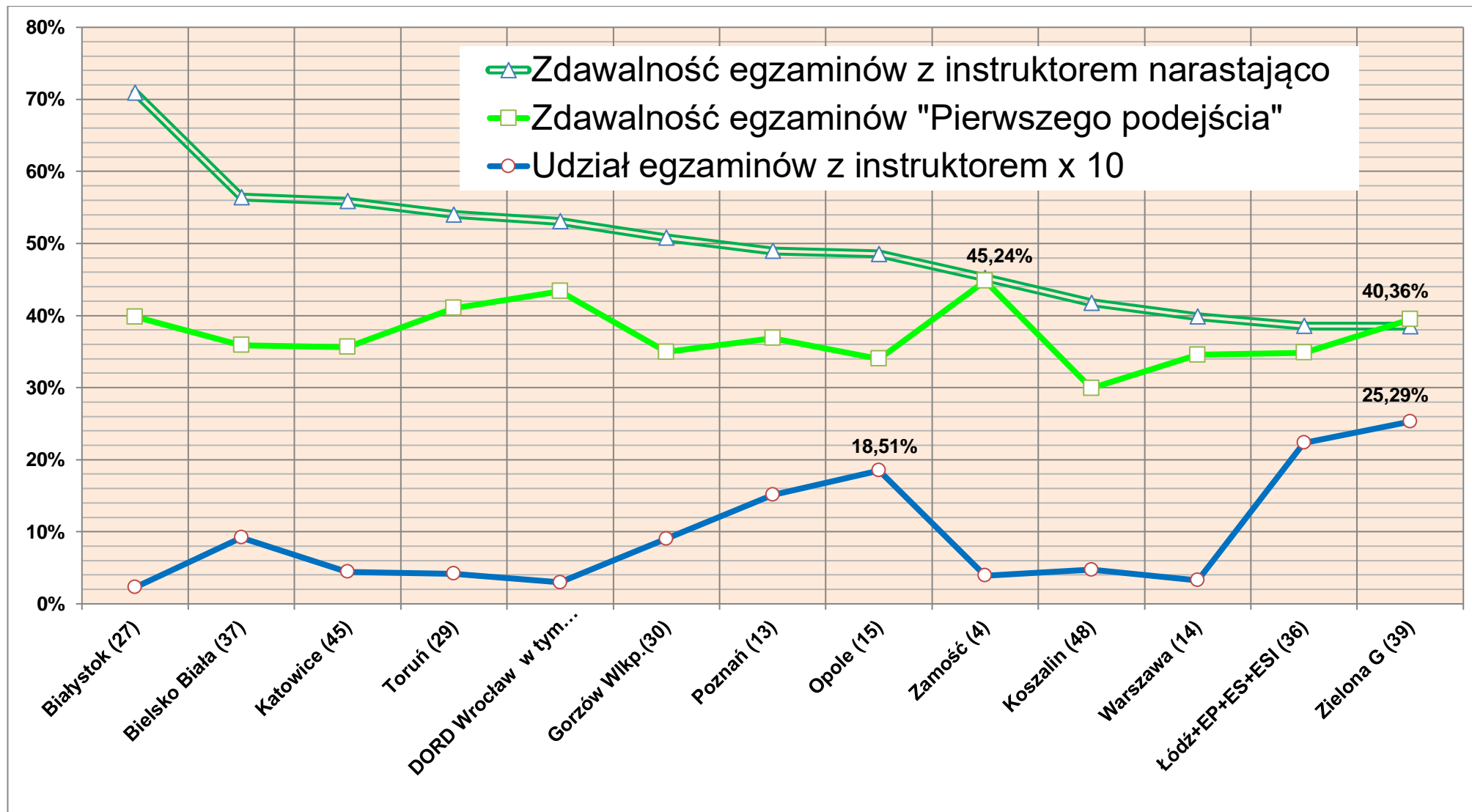
Egzaminy praktyczne kat. B pr. jazdy z uczestnictwem Instruktora narastająco od 2017r w wybranych 13 WORD-ach (ok 30%)

Egzaminy praktyczne kat. B pr. jazdy z uczestnictwem Instruktora 2017 - 2020	2017R			2018R			2019R			2020R			sumy						
	Liczba egzaminów faktycznie prowadzonych w wariancie "Global" pkt. II.1 wniosku	Liczba egzaminów z udziałem instruktora	Liczba wyników pozytywnych egzaminów, w których uczestniczył instruktor /art.55 ust.1 uokp	Liczba egzaminów faktycznie prowadzonych w wariancie "Global" pkt. II.1 wniosku	Liczba egzaminów z udziałem instruktora	Liczba wyników pozytywnych egzaminów, w których uczestniczył instruktor /art.55 ust.1 uokp	Liczba egzaminów faktycznie prowadzonych w wariancie "Global" pkt. II.1 wniosku	Liczba egzaminów z udziałem instruktora	Liczba wyników pozytywnych egzaminów, w których uczestniczył instruktor /art.55 ust.1 uokp	Liczba egzaminów faktycznie prowadzonych w wariancie "Global" pkt. II.1 wniosku	Liczba egzaminów z udziałem instruktora	Liczba wyników pozytywnych egzaminów, w których uczestniczył instruktor /art.55 ust.1 uokp	Liczba egzaminów faktycznie prowadzonych w wariancie "Global" pkt. II.1 wniosku	Liczba egzaminów z udziałem instruktora	Liczba wyników pozytywnych egzaminów, w których uczestniczył instruktor /art.55 ust.1 uokp	Zdawalność egzaminów z instruktorem narastająco upozadkowanie	Udział egzaminów z instruktorem w Liczbie egzaminów Global	Udział egzaminów z instruktorem x 10	Zdawalność egzaminów "Pierwszego podejścia"
Białystok	16734	34	24	18628	27	15	17405	27	15	15257	67	56	68 024	155	110	70,97%	0,2279%	2,28%	39,82%
Słupsk	15958	6	3	15220	5	3	14355	2	2	9870	2	2	55 403	15	10	66,67%	0,0271%	0,27%	37,76%
Jelenia Góra	19108	18	11	22197	9	4	26290	18	10	20241	36	21	87 836	81	46	56,79%	0,0922%	0,92%	54,14%
Bielsko Biała	23302	155	89	22380	188	109	19827	303	163	13169	77	47	78 678	723	408	56,43%	0,9189%	9,19%	35,90%
Katowice	100555	457	248	96984	430	245	91521	375	208	60379	291	167	349 439	1 553	868	55,89%	0,4444%	4,44%	35,64%
Toruń	37752	73	43	36613	99	52	34007	95	52	23297	281	149	131 669	548	296	54,01%	0,4162%	4,16%	41,03%
DORD Wrocław + OR	84749	164	82	84592	204	95	79558	298	157	65219	272	164	314 118	938	498	53,09%	0,2986%	2,99%	43,38%
Gorzów Wlkp.	23049	284	155	19833	177	85	16410	116	61	10595	55	20	69 887	632	321	50,79%	0,9043%	9,04%	34,94%
Ostrołęka	13345	1	1	14779	2	1	13278	1	0	9960	2	1	51 362	6	3	50,00%	0,0117%	0,12%	59,13%
Poznań	47753	649	293	47781	763	382	42419	766	386	27822	327	166	165 775	2 505	1 227	48,98%	1,5111%	15,11%	36,87%
Opole	32295	678	323	35292	656	339	31027	743	341	21893	154	80	120 507	2 231	1 083	48,54%	1,8513%	18,51%	34,01%
Zamość	14246	63	31	14235	22	10	13742	55	26	11401	70	28	53 624	210	95	45,24%	0,3916%	3,92%	44,80%
Koszalin	24267	145	49	25662	139	71	21974	83	33	16467	52	22	88 370	419	175	41,77%	0,4741%	4,74%	29,92%
Częstochowa	21785	16	4	24360	8	4	23042	6	3	18787	6	4	87 974	36	15	41,67%	0,0409%	0,41%	35,11%
Warszawa	64260	273	88	63006	154	70	55015	165	82	47303	158	59	229 584	750	299	39,87%	0,3267%	32,67%	34,57%
Łódź+EP+ES+ESI	65464	1604	653	66811	1688	641	61761	1526	541	61638	897	368	255 674	5 715	2 203	38,55%	2,2353%	22,35%	34,85%
Zielona Góra	24130	893	346	21177	543	203	18047	437	170	14236	89	37	77 590	1 962	756	38,53%	2,5287%	25,29%	39,47%
													2 230 111	18 464	8 403	45,51%	0,8279%	8,28%	39,49%

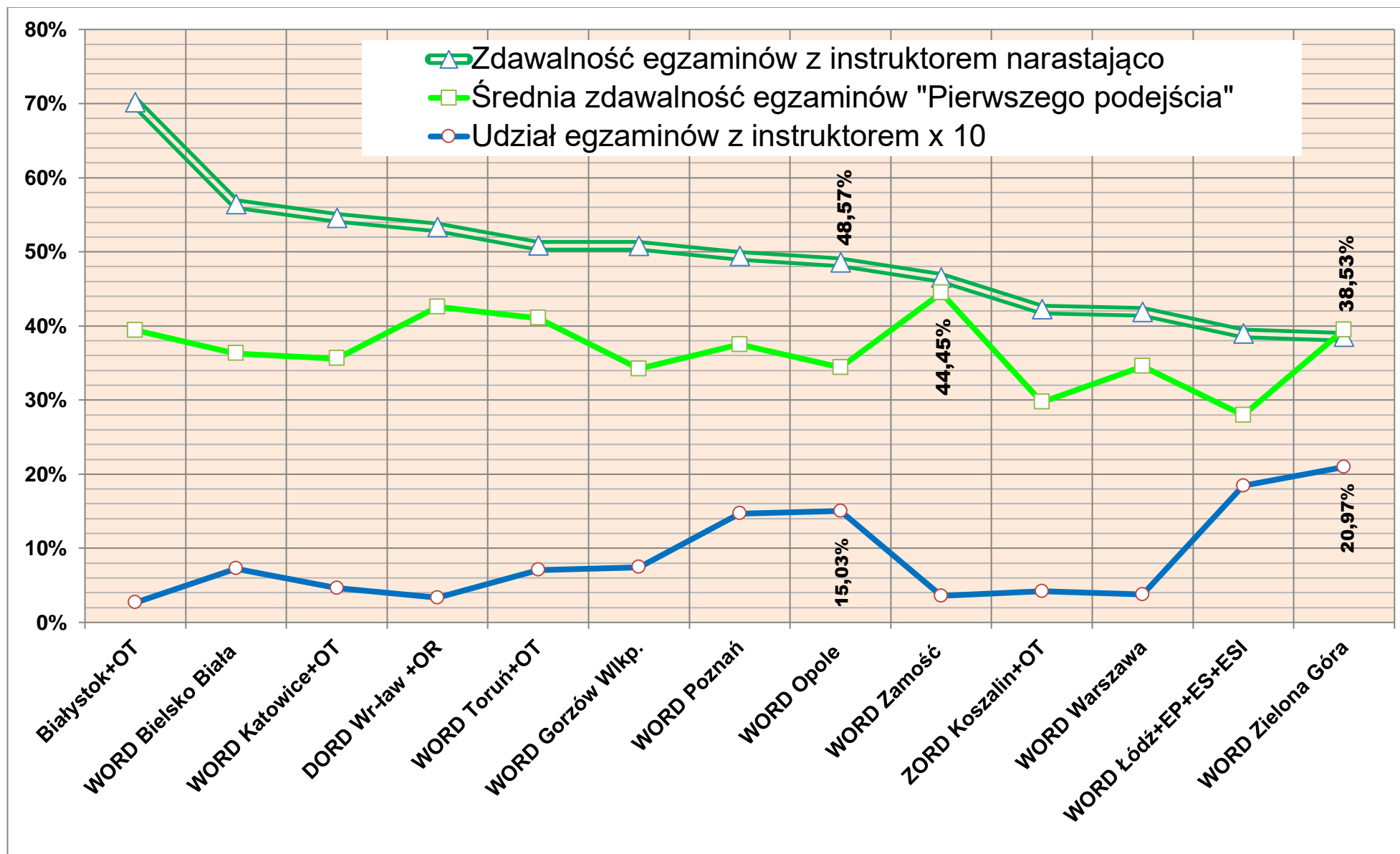
Egzaminy praktyczne kat. B pr jazdy z uczestnictwem Instruktora 2017r - 2022r	2021R			2022R			2023R			2024R			sumy						
	Liczba egzaminów faktycznie prowadzonych w wariancie "Global" pkt. II.1 wniosku	Liczba egzaminów z udziałem instruktora	Liczba wyników pozytywnych egzaminów, w których uczestniczył instruktor /art.55 ust.1 uokp	Liczba egzaminów faktycznie prowadzonych w wariancie "Global" pkt. II.1 wniosku	Liczba egzaminów z udziałem instruktora	Liczba wyników pozytywnych egzaminów, w których uczestniczył instruktor /art.55 ust.1 uokp	Liczba egzaminów faktycznie prowadzonych w wariancie "Global" pkt. II.1 wniosku	Liczba egzaminów z udziałem instruktora	Liczba wyników pozytywnych egzaminów, w których uczestniczył instruktor /art.55 ust.1 uokp	Liczba egzaminów faktycznie prowadzonych w wariancie "Global" pkt. II.1 wniosku	Liczba egzaminów z udziałem instruktora	Liczba wyników pozytywnych egzaminów, w których uczestniczył instruktor /art.55 ust.1 uokp	Liczba egzaminów faktycznie prowadzonych w wariancie "Global" pkt. II.1 wniosku	Liczba egzaminów z udziałem instruktora	Liczba wyników pozytywnych egzaminów, w których uczestniczył instruktor /art.55 ust.1 uokp	Zdawalność egzaminów z instruktorem narastająco uporządkowanie	Udział egzaminów z instruktorem w L egzaminów Global	Udział egzaminów z instruktorem x 10	Średnia zdawalność egzaminów "Pierwszego podejścia"
WORD Białystok +OT	18 691	76	52	16 579	72	54						103 294	303	216	71,29%	0,2933%	2,93%	39,22%	
WORD Bielsko Biała	21 093	0	0	20 856	87	56						120 627	810	464	57,28%	0,6715%	6,71%	35,91%	
DORD Wr-ław +OR	87 633	396	213	85 777	331	185						487 528	1 665	896	53,81%	0,3415%	3,42%	42,51%	
WORD Katowice +OT	96 491	509	257	91 988	604	307						537 918	2 666	1 432	53,71%	0,4956%	4,96%	35,32%	
PORD Gdańsk + OT	56 878	211	101	60 479	291	171						321 339	648	340	52,47%	0,2017%	2,02%	34,67%	
WORD Gorzów Wlkp.	14 903	0	0	14 606	110	63						99 396	742	384	51,75%	0,7465%	7,47%	33,77%	
WORD Poznań + OT	34 183	432	225	34 640	477	240						234 598	3 414	1 692	49,56%	1,4553%	14,55%	38,51%	
WORD Toruń +OT	31 074	601	288	28 464	632	285						191 207	1 781	869	48,79%	0,9315%	9,31%	40,47%	
WORD Opole	28 621	11	6	23 716	600	228						172 844	2 842	1 317	46,34%	1,6443%	16,44%	34,37%	
WORD Zamość	14 295	33	18	12 753	57	23						80 672	300	136	45,33%	0,3719%	3,72%	43,66%	
WORD Warszawa OT	63 134	353	163	56 351	446	225						349 069	1 549	687	44,35%	0,4438%	4,44%	34,58%	
ZORD Koszalin + OT	21 887	45	21	18 795	76	40						129 052	540	236	43,70%	0,4184%	4,18%	28,91%	
MORD Kraków + OT	65 066	121	47	61 851	123	47						347 816	533	225	42,21%	0,1532%	1,53%	35,86%	
WORD Łódź +OT	83 120	532	231	81 302	914	402						420 096	7 161	2 836	39,60%	1,7046%	17,05%	27,55%	
WORD Zielona Góra	15 991	0	0	15 680	74	33						109 261	2 036	789	38,75%	1,8634%	18,63%	39,15%	

Zobrazowanie graficzne egzaminów praktycznych kat. B pr. jazdy z uczestnictwem Instruktora w wybranych 13 WORD-ach (ok 30%)narastająco od 2017r:

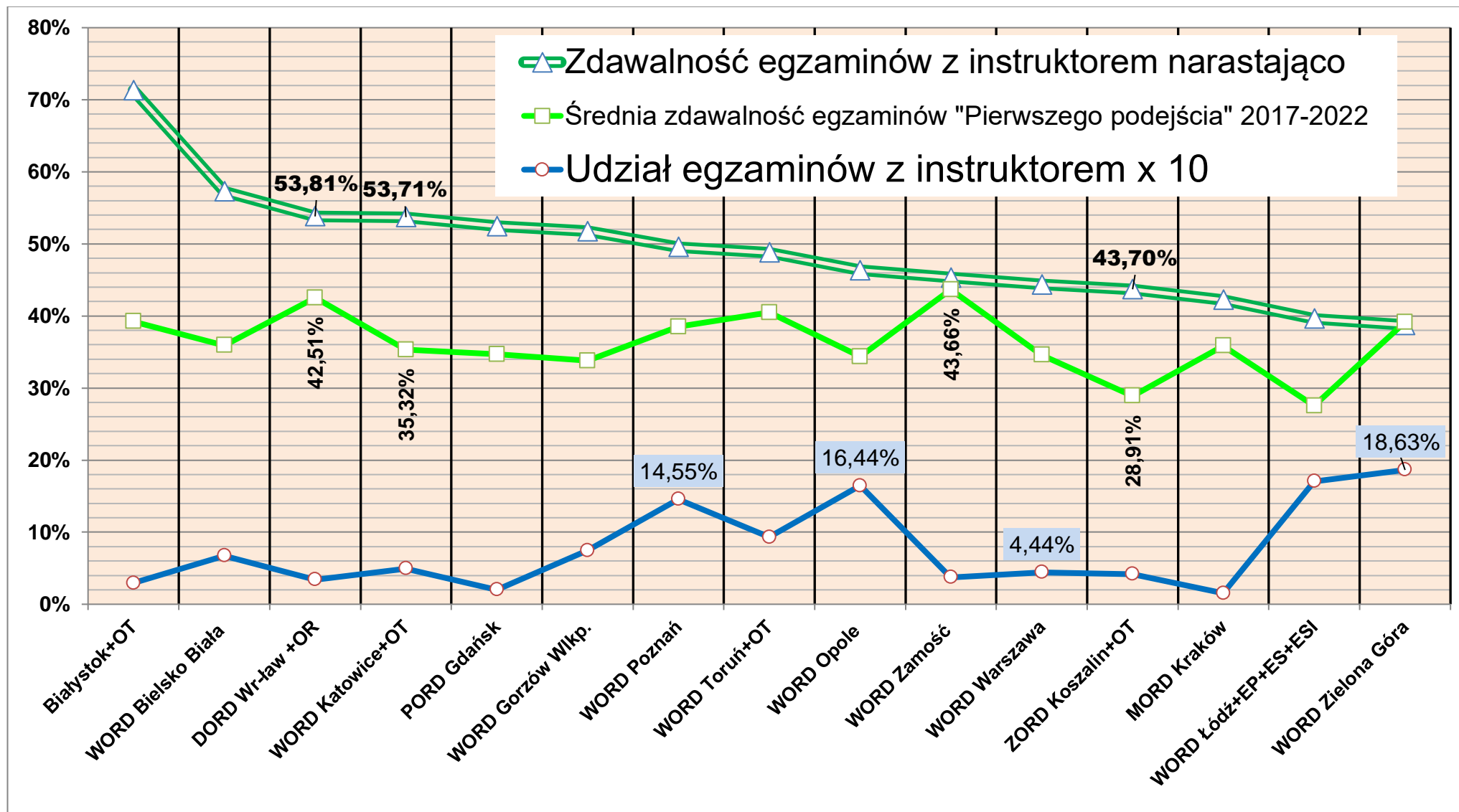
Stan na 31 grudnia 2020r



Stan na 31 grudnia 2021r



Stan na 31 grudnia 2022r



sporządził **Roman Stencel** 8 maja 2023

kopiowanie, dalsze udostępnianie **tylko pod warunkiem wskazania źródła**: Ogólnopolska Izba Gospodarcza OSK z/s w Koszalinie link <http://dane.izbaosk.eu/dokumenty/ZdawalnoscEgzaminPraktyczny.zInstruktorem.narast2022>