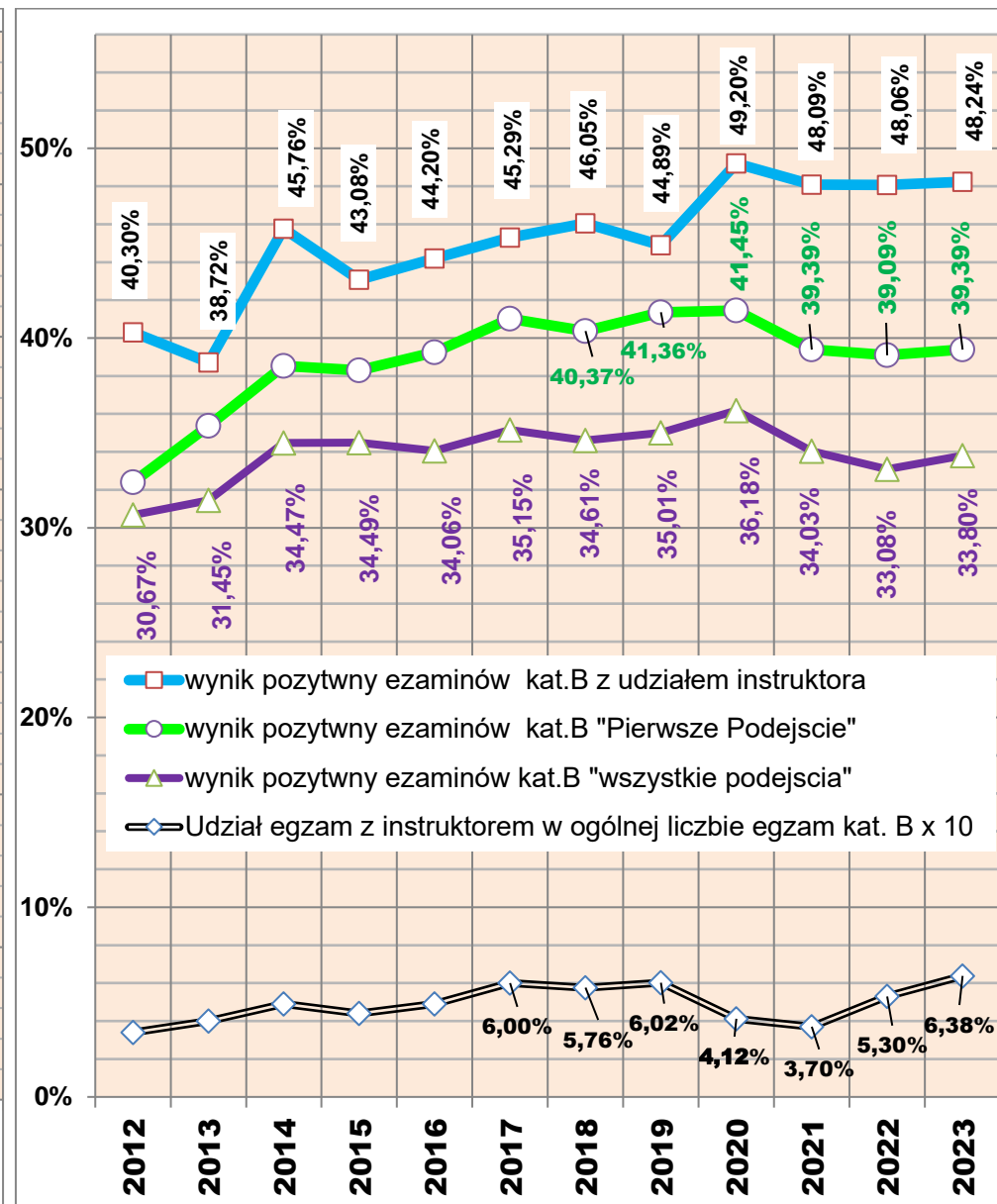
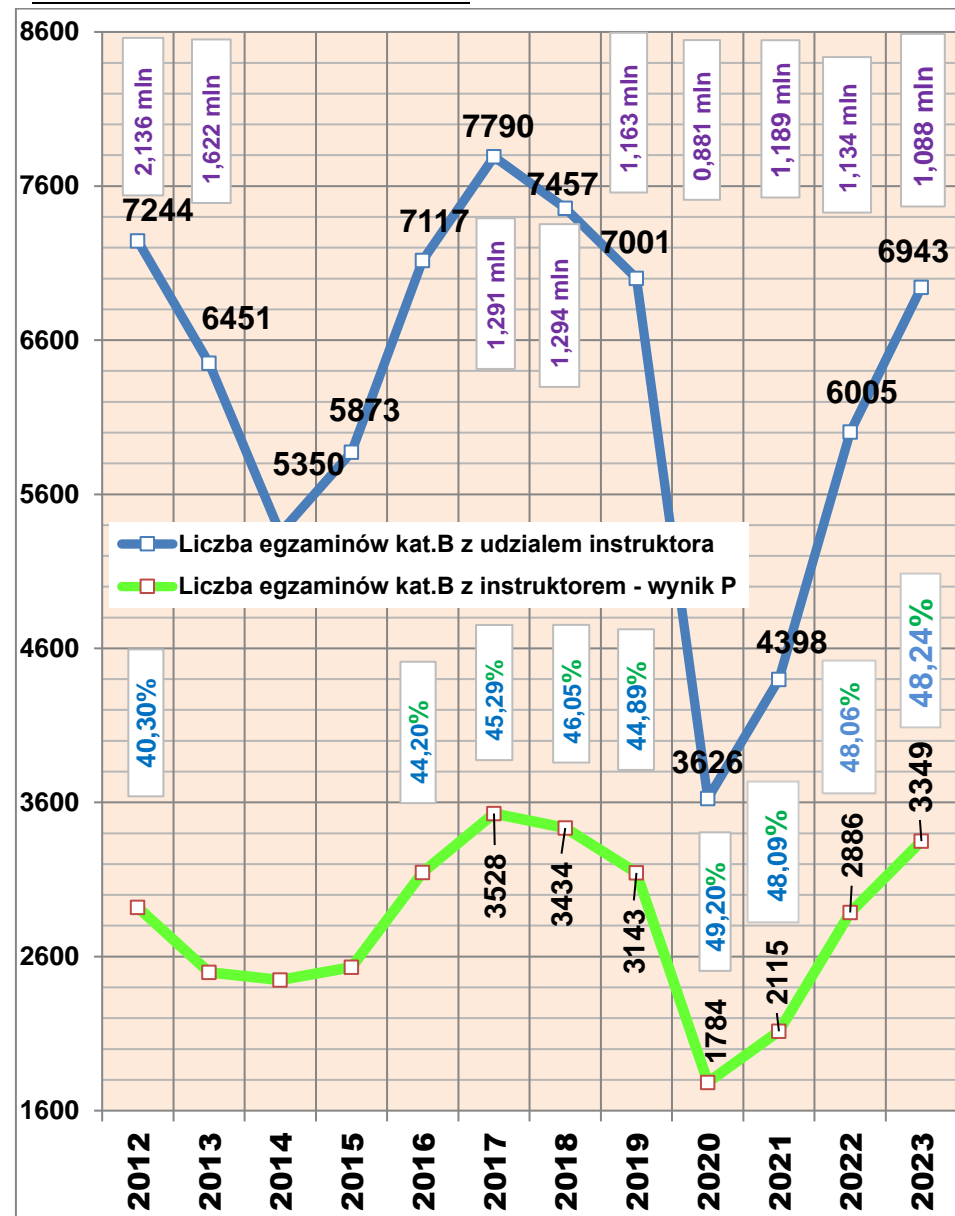


## Dane statystyczne o praktycznych egzaminach państwowych **kat. B pr. jazdy**, w których **uczestniczył instruktor prowadzący** okresie 12 lat 2012 – 2023



## Dane statystyczne o egzaminach państwowych, w których uczestniczył instruktor prowadzący

2017R					2018R					
	Liczba egzaminów w faktycznie prowadzonych w wariacie "Global" [ Kol.10 - kol.19 ]	Liczba egzaminów z udziałem instruktora	Liczba wyników pozytywnych egzaminów, w których uczestniczył instruktor /art.55 ust.1 uokp	Zdawalność [kol.3 / kol.2]	Udział egzaminów z instruktorem [kol.2 / kol.1]	Liczba egzaminów w faktycznie prowadzonych w wariacie "Global" [ Kol.10 - kol.19 ]	Liczba egzaminów z udziałem instruktora	Liczba wyników pozytywnych egzaminów, w których uczestniczył instruktor /art.55 ust.1 uokp	Zdawalność [kol.3 / kol.2]	Udział egzaminów z instruktorem [kol.2 / kol.1]
Kat.	1	2	3	4	5	1	2	3	4	5
A	39682	400	253	63,25%	1,0080%	41 306	337	227	67,36%	0,8159%
A1	6996	40	21	52,50%	0,5718%	7 372	58	40	68,97%	0,7868%
A2	10136	56	39	69,64%	0,5525%	10 180	46	33	71,74%	0,4519%
AM	8348	80	57	71,25%	0,9583%	8 017	90	69	76,67%	1,1226%
B	1 291 647	7790	3528	45,29%	0,6031%	1 294 476	7457	3434	46,05%	0,5761%
B1	2272	12	8	66,67%	0,5282%	1 672	14	13	92,86%	0,8373%
B96	498	0	0		0,0000%	417	0	0		0,0000%
BE	19629	158	133	84,18%	0,8049%	21 700	127	116	91,34%	0,5853%
C	75476	431	329	76,33%	0,5710%	79 155	500	396	79,20%	0,6317%
C1	4	0	0		0,0000%	12	0	0		0,0000%
CE	67907	466	342	73,39%	0,6862%	72 309	511	381	74,56%	0,7067%
D	8789	284	224	78,87%	3,2313%	10 132	358	295	82,40%	3,5334%
D1	4	0	0		0,0000%	9	0	0		0,0000%
DE	132	0	0		0,0000%	6	0	0		0,0000%
T	8328	1	1	100,00%	0,0120%	7 656	10	4	40,00%	0,1306%
Σ	1 536 702	9 718	4 935	50,78%	0,63%	1 554 419	9 508	5 008	52,67%	0,61%

2019R					2020R					
	Liczba egzaminów faktycznie prowadzonych w wariacie "Global" [ Kol.10 - kol.19 ]	Liczba egzaminów z udziałem instruktora	Liczba wyników pozytywnych egzaminów, w których uczestniczył instruktor /art.55 ust.1 uokp	Zdawalność [kol.3 / kol.2]	Udział egzaminów z instruktorem [kol.2 / kol.1]	Liczba egzaminów faktycznie prowadzonych w wariacie "Global" [ Kol.10 - kol.19 ]	Liczba egzaminów z udziałem instruktora	Liczba wyników pozytywnych egzaminów, w których uczestniczył instruktor /art.55 ust.1 uokp	Zdawalność [kol.3 / kol.2]	Udział egzaminów z instruktorem [kol.2 / kol.1]
Kat.	1	2	3	4	5	1	2	3	4	5
A	46 051	459	301	65,58%	0,9967%	40 576	169	121	71,60%	0,4165%
A1	7 976	48	31	64,58%	0,6018%	7 232	23	17	73,91%	0,3180%
A2	9 948	59	42	71,19%	0,5931%	8 199	17	12	70,59%	0,2073%
AM	8 193	79	59	74,68%	0,9642%	6 309	24	18	75,00%	0,3804%
B	1 163 011	7001	3143	44,89%	0,6020%	880 943	3626	1784	49,20%	0,4116%
B1	1 635	9	8	88,89%	0,5505%	1 333	4	0	0,00%	0,3001%
B96	502	0	0		0,0000%	473	0	0		0,0000%
BE	21 684	158	136	86,08%	0,7286%	19 305	70	55	78,57%	0,3626%
C	84 617	553	453	81,92%	0,6535%	67 259	208	167	80,29%	0,3093%
C1	21	0	0		0,0000%	35	0	0		0,0000%
CE	78 925	542	385	71,03%	0,6867%	61 654	158	125	79,11%	0,2563%
D	10 990	608	480	78,95%	5,5323%	8 052	220	182	82,73%	2,7322%
D1	3	0	0		0,0000%	4	0	0		0,0000%
DE	11	0	0		0,0000%	1	0	0		0,0000%
T	6 949	0	0		0,0000%	4 986	1	1		0,0201%
Σ	1 440 516	9 516	5 038	52,94%	0,66%	1 106 361	4 520	2 482	54,91%	0,41%

2021R						2022R				
Kat.	Liczba egzaminów w faktycznie prowadzonych w wariacie "Global"	Liczba egzaminów z udziałem instruktora	Liczba wyników pozytywnych egzaminów, w których uczestniczył instruktor /art.55 ust.1 uokp	Zdawalność [kol.3 / kol.2]	Udział egzaminów z instruktorem [kol.2 / kol.1]	Liczba egzaminów w faktycznie prowadzonych w wariacie "Global" [ Kol.10 - kol.19 ]	Liczba egzaminów z udziałem instruktora	Liczba wyników pozytywnych egzaminów, w których uczestniczył instruktor /art.55 ust.1 uokp	Zdawalność [kol.3 / kol.2]	Udział egzaminów z instruktorem [kol.2 / kol.1]
A	52 123	206	137	66,50%	0,3952%	56 416	177	113	63,84%	0,3137%
A1	11 359	63	34	53,97%	0,5546%	10 834	41	17	41,46%	0,3784%
A2	9 648	18	9	50,00%	0,1866%	9 786	24	18	75,00%	0,2452%
AM	8 285	32	30	93,75%	0,3862%	8 379	44	35	79,55%	0,5251%
<b>B</b>	<b>1 189 345</b>	<b>4 398</b>	<b>2 115</b>	<b>48,09%</b>	<b>0,3698%</b>	<b>1 134 062</b>	<b>6 005</b>	<b>2 886</b>	<b>48,06%</b>	<b>0,5295%</b>
B1	1 684	25	15	60,00%	1,4846%	1 536	7	4	57,14%	0,4557%
B96	971	2	0		0,2060%	1 397	1	1		0,0716%
BE	25 752	33	28	84,85%	0,1281%	30 513	88	66	75,00%	0,2884%
C	80 092	176	140	79,55%	0,2197%	78 602	339	266	78,47%	0,4313%
C1	2	0	0		0,0000%	5	0	0		0,0000%
CE	73 171	158	110	69,62%	0,2159%	77 242	361	256	70,91%	0,4674%
D	6 562	99	77	77,78%	1,5087%	7 699	210	150	71,43%	2,7276%
D1	8	1	1		12,5000%	12	0	0		0,0000%
DE	1	0	0		0,0000%	4	1	0		25,0000%
T	8 057	0	0		0,0000%	8 461	0	0		0,0000%
<b>Σ</b>	<b>1 467 060</b>	<b>5 211</b>	<b>2 696</b>	<b>51,74%</b>	<b>0,36%</b>	<b>1 424 948</b>	<b>7 298</b>	<b>3 812</b>	<b>52,23%</b>	<b>0,51%</b>

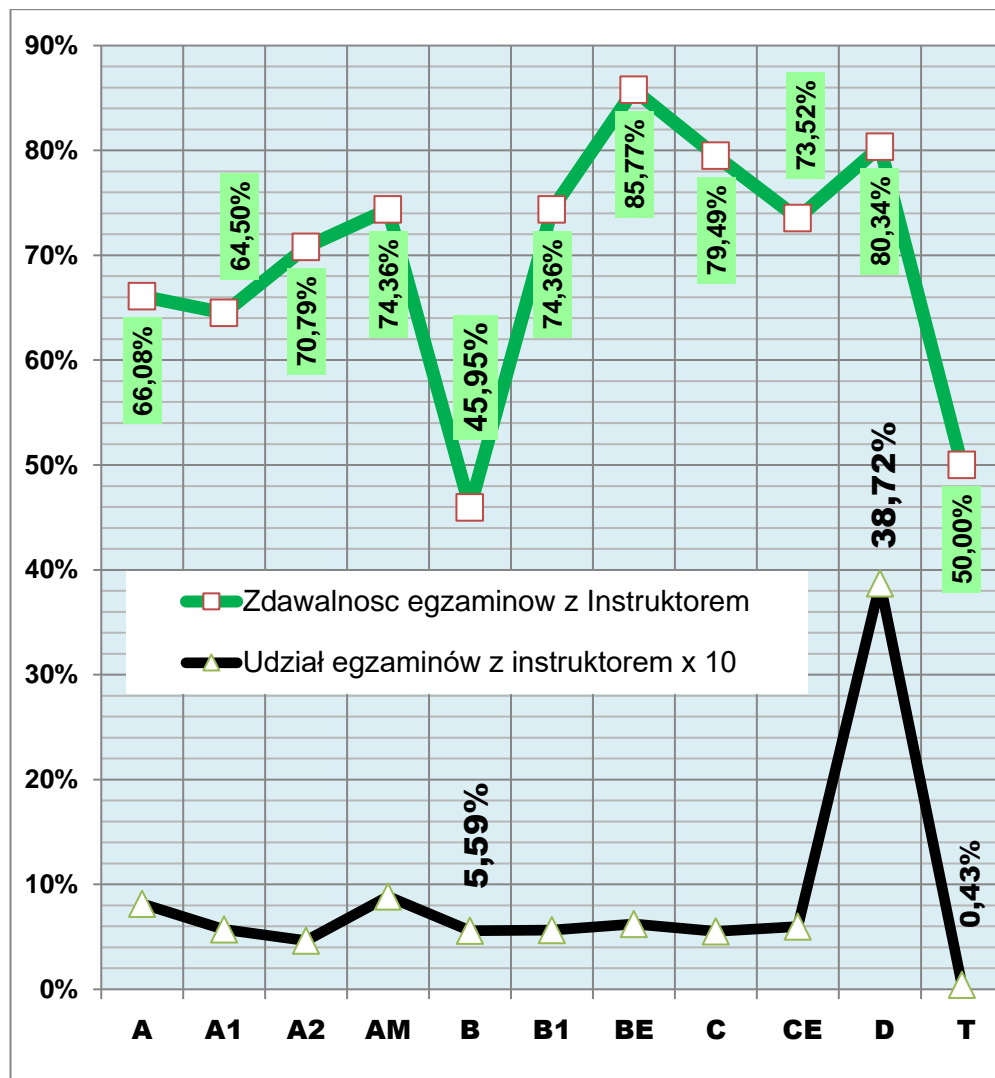
2023R						2024R				
Kat.	Liczba egzaminów faktycznie prowadzonych w wariacie "Global" [ Kol.10 - kol.19 ]	Liczba egzaminów z udziałem instruktora	Liczba wyników pozytywnych egzaminów, w których uczestniczył instruktor /art.55 ust.1 uokp	Zdawalność [kol.3 / kol.2]	Udział egzaminów z instruktorem [kol.2 / kol.1]	Liczba egzaminów faktycznie prowadzonych w wariacie "Global" [ Kol.10 - kol.19 ]	Liczba egzaminów z udziałem instruktora	Liczba wyników pozytywnych egzaminów, w których uczestniczył instruktor /art.55 ust.1 uokp	Zdawalność [kol.3 / kol.2]	Udział egzaminów z instruktorem [kol.2 / kol.1]
A	58 793	246	139	56,50%	0,4184%					
A1	11 350	56	37	66,07%	0,4934%					
A2	10 717	32	22	68,75%	0,2986%					
AM	10 213	83	73	87,95%	0,8127%					
<b>B</b>	<b>1 088 344</b>	<b>6 943</b>	<b>3 349</b>	<b>48,24%</b>	<b>0,6379%</b>					
B1	1 324	12	10	83,33%	0,9063%					
B96	1 694	1	1		0,0590%					
BE	33 079	144	106	73,61%	0,4353%					
C	79 774	324	245	75,62%	0,4061%					
C1	5	0	0		0,0000%					
CE	77 375	535	335	62,62%	0,6914%					
D	9 978	235	184	78,30%	2,3552%					
D1	9	0	0		0,0000%					
DE	4	1	1		25,0000%					
T	10 110	1	1		0,0099%					
<b>Σ</b>	<b>1 392 769</b>	<b>8 613</b>	<b>4 503</b>	<b>52,28%</b>	<b>0,62%</b>					

**Dane statystyczne** o praktycznych egzaminach państwowych,  
w których **uczestniczył instruktor prowadzący narastająco od 2017r:**

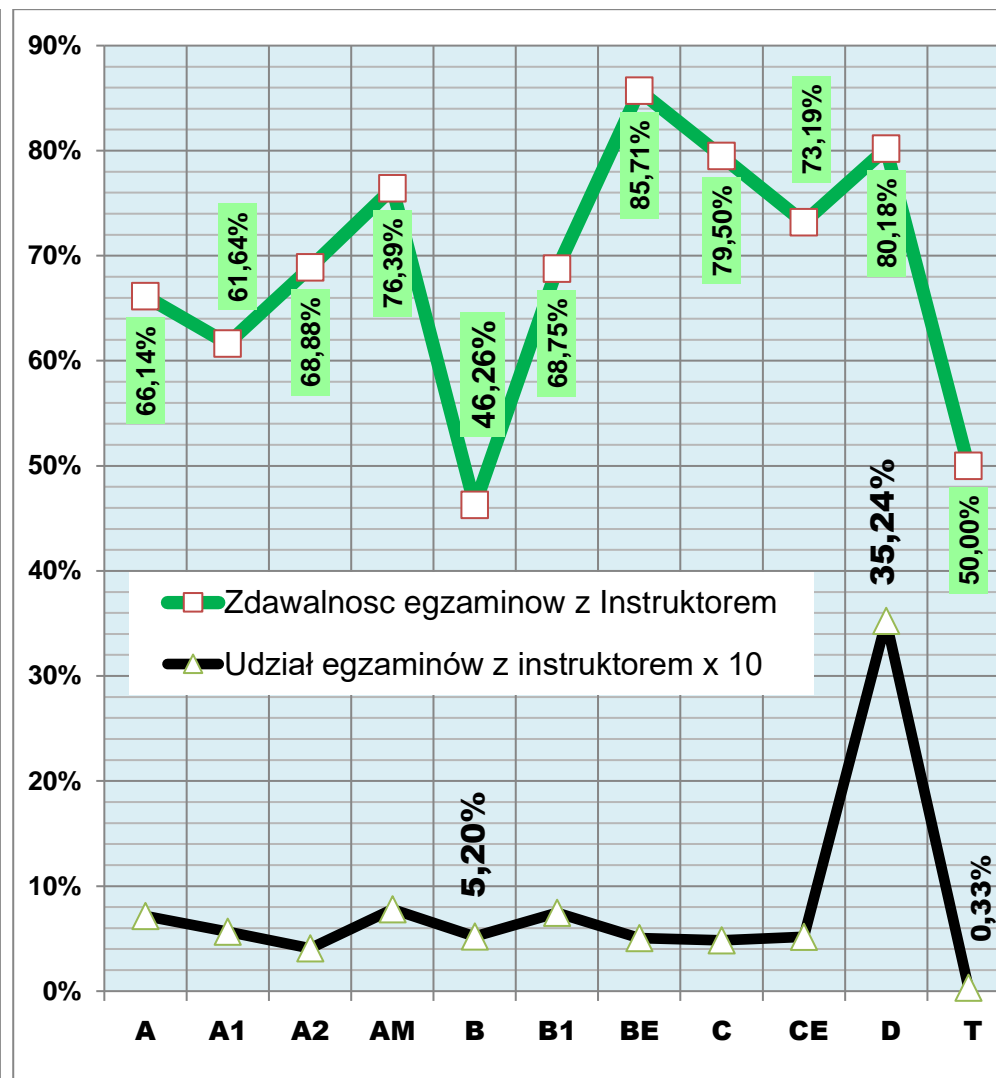
<b>Narastająco w latach 2017 – 2021</b>						<b>Narastająco w latach 2017- 2022</b>						<b>Narastająco w latach 2017- 2023</b>					
Liczba egzaminów praktycznych <b>faktycznie prowadzonych</b> w wariacie „Global”						Liczba egzaminów prakt. <b>faktycznie prowadzonych</b> w wariacie "Global"						Liczba egzaminów prakt. <b>faktycznie prowadzonych</b> w wariacie "Global"					
Liczba egzaminów z udziałem instruktora		Liczba <b>wyników pozytywnych</b> egzaminów, w których uczestniczył instruktor /art.55 ust.1 uokp		Zdawalność [kol.3 / kol.2]		Liczba egzaminów z udziałem instruktora		Liczba <b>wyników pozytywnych</b> egzaminów, w których uczestniczył instruktor /art.55 ust.1 uokp		Zdawalność [kol.3 / kol.2]		Liczba egzaminów z udziałem instruktora		Liczba <b>wyników pozytywnych</b> egzaminów, w których uczestniczył instruktor /art.55 ust.1 uokp		Zdawalność [kol.3 / kol.2]	
Udział egzaminów z instruktorem [kol.2 / kol.1]						Udział egzaminów z instruktorem [kol.2 / kol.1]						Udział egzaminów z instruktorem [kol.2 / kol.1]					
1	2	3	4	5		1	2	3	4	5		1	2	3	4	5	
A	219 738	1 571	1 039	<b>66,14%</b>	0,7149%	A	276 154	1 748	1 152	65,90%	0,6330%	A	334 947	1 994	1 291	64,74%	0,5953%
A1	40 935	232	143	<b>61,64%</b>	0,5668%	A1	51 769	273	160	58,61%	0,5273%	A1	63 119	329	197	59,88%	0,5212%
A2	48 111	196	135	<b>68,88%</b>	0,4074%	A2	57 897	220	153	69,55%	0,3800%	A2	68 614	252	175	69,44%	0,3673%
AM	39 152	305	233	<b>76,39%</b>	0,7790%	AM	47 531	349	268	76,79%	0,7343%	AM	57 744	432	341	78,94%	0,7481%
<b>B</b>	<b>5 819 422</b>	<b>30 272</b>	<b>14 004</b>	<b>46,26%</b>	<b>0,5202%</b>	<b>B</b>	<b>6 953 484</b>	<b>36 277</b>	<b>16 890</b>	<b>46,56%</b>	<b>0,5217%</b>	<b>B</b>	<b>8 041 828</b>	<b>43 220</b>	<b>20 239</b>	<b>46,83%</b>	<b>0,5374%</b>
B1	8 596	64	44	<b>68,75%</b>	0,7445%	B1	10 132	71	48	67,61%	0,7008%	B1	11 456	83	58	69,88%	0,7245%
B96	2 861	2	0		0,0699%	B96	4 258	3	1		0,0705%	B96	5 952	4	2		0,0672%
BE	108 070	546	468	<b>85,71%</b>	0,5052%	BE	138 583	634	534	84,23%	0,4575%	BE	171 662	778	640	82,26%	0,4532%
C	386 599	1 868	1 485	<b>79,50%</b>	0,4832%	C	465 201	2 207	1 751	79,34%	0,4744%	C	544 975	2 531	1 996	78,86%	0,4644%
C1	74	0	0		0,0000%	C1	79	0	0		0,0000%	C1	84	0	0		0,0000%
CE	353 966	1 835	1 343	<b>73,19%</b>	0,5184%	CE	431 208	2 196	1 599	72,81%	0,5093%	CE	508 583	2 731	1 934	70,82%	0,5370%
D	44 525	1 569	1 258	<b>80,18%</b>	3,5239%	D	52 224	1 779	1 408	79,15%	3,4065%	D	62 202	2 014	1 592	79,05%	3,2378%
D1	28	1	1		3,5714%	D1	40	1	1		2,5000%	D1	49	1	1		2,0408%
DE	26	0	0		0,0000%	DE	30	1	0		3,3333%	DE	34	2	1		5,8824%
T	35 976	12	6	<b>50,00%</b>	0,0334%	T	44 437	12	6	50,00%	0,0270%	T	54 547	13	7	53,85%	0,0238%
Σ	<b>7 108 079</b>	<b>38 473</b>	<b>20 159</b>	<b>52,40%</b>	<b>0,5413%</b>	Σ	<b>8 533 027</b>	<b>45 771</b>	<b>23 971</b>	<b>52,37%</b>	<b>0,5364%</b>	Σ	<b>9 925 796</b>	<b>54 384</b>	<b>28 474</b>	<b>52,36%</b>	<b>0,5479%</b>

**Zobrazowanie graficzne danych statystycznych** o praktycznych egzaminach państwowych **w poszczególnych kat. pr. jazdy**, w których **uczestniczył instruktor prowadzący narastająco od 2017r:**

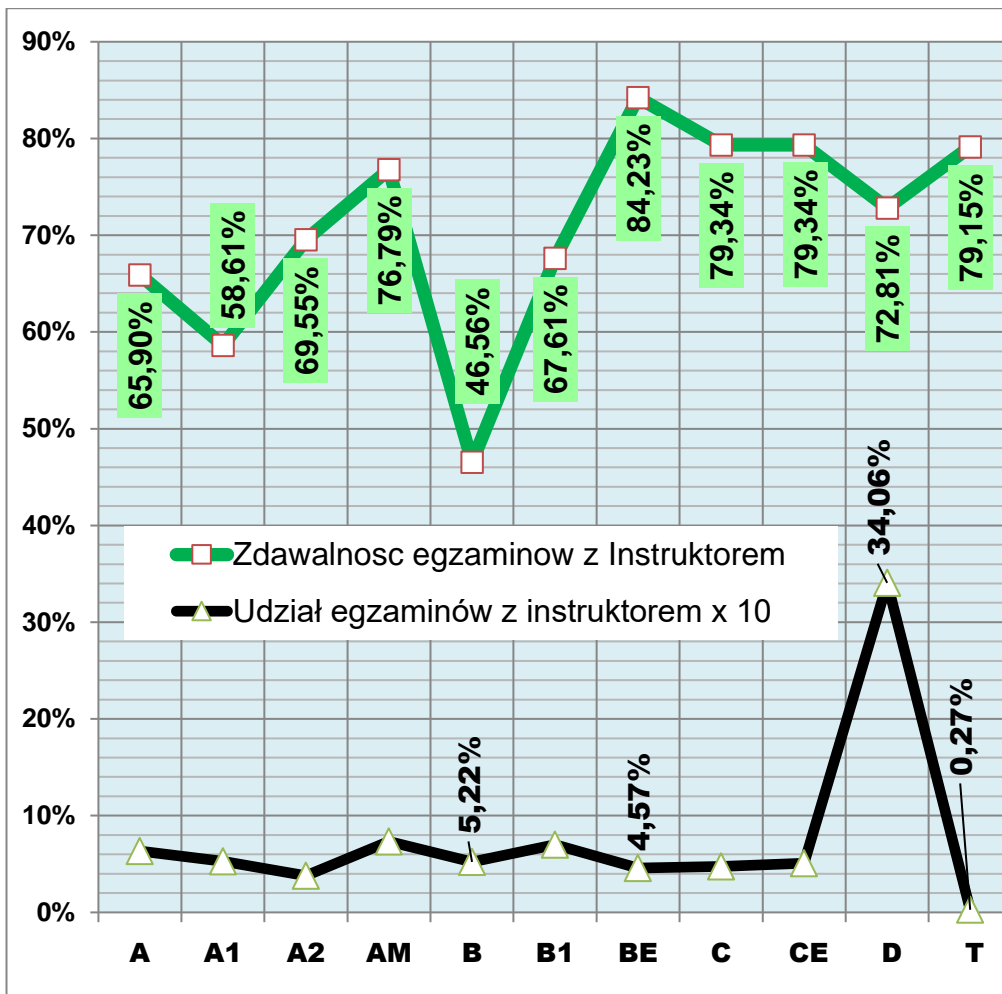
**stan na 31 grudnia 2020**



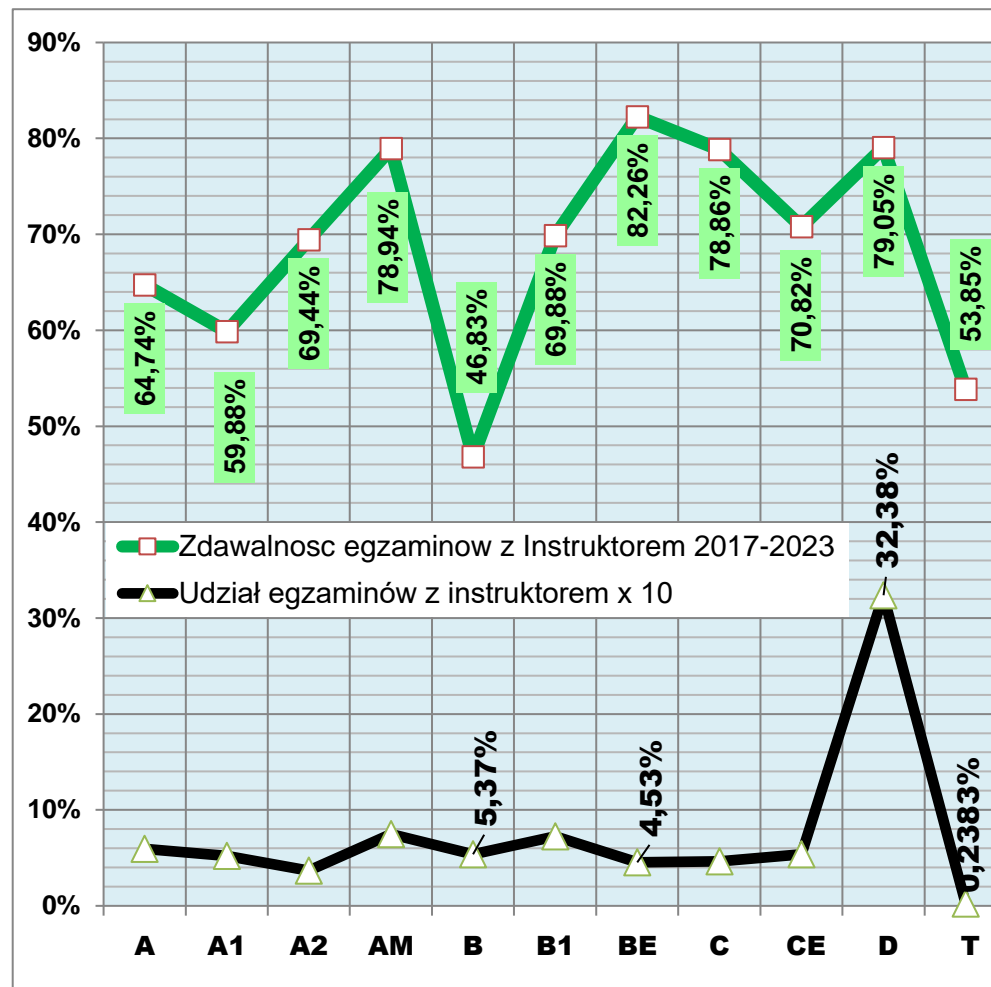
**stan na 31 grudnia 2021**



**stan na 31 grudnia 2022**



**stan na 31 grudnia 2023**



## Egzaminy praktyczne kat. B pr. jazdy z uczestnictwem Instruktora narastająco od 2017r w wybranych 13 WORD-ach (ok 30%)

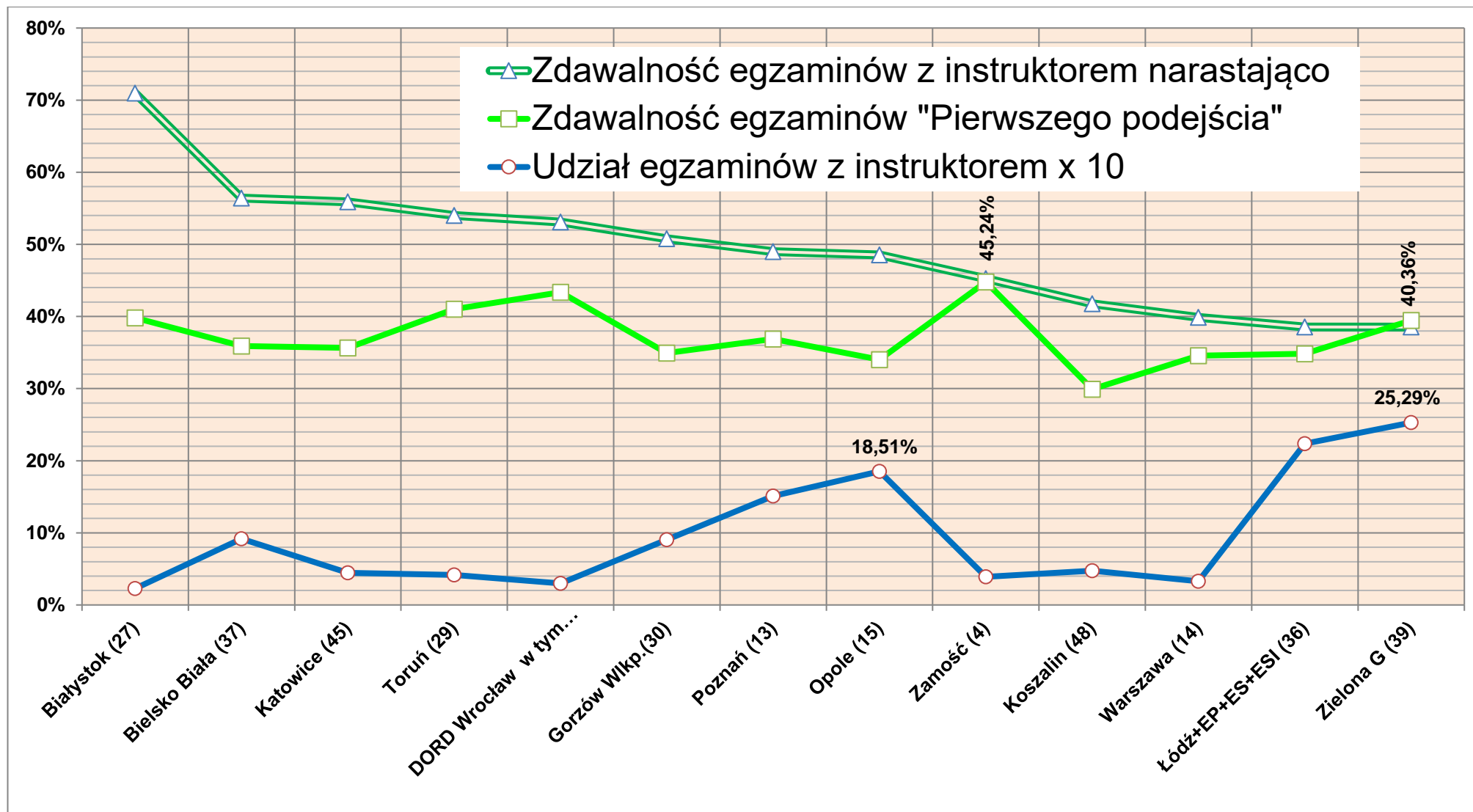
Egzaminy praktyczne kat. B pr. jazdy z uczestnictwem Instruktora 2017 - 2020	2017R			2018R			2019R			2020R			sumy						
	Liczba egzaminów faktycznie prowadzonych w wariancie "Global" pkt. II.1.wniosku	Liczba egzaminów z udziałem instruktora	Liczba wyników pozytywnych egzaminów, w których uczestniczył instruktor /art.55 ust.1 uokp	Liczba egzaminów faktycznie prowadzonych w wariancie "Global" pkt. II.1.wniosku	Liczba egzaminów z udziałem instruktora	Liczba wyników pozytywnych egzaminów, w których uczestniczył instruktor /art.55 ust.1 uokp	Liczba egzaminów faktycznie prowadzonych w wariancie "Global" pkt. II.1.wniosku	Liczba egzaminów z udziałem instruktora	Liczba wyników pozytywnych egzaminów, w których uczestniczył instruktor /art.55 ust.1 uokp	Liczba egzaminów faktycznie prowadzonych w wariancie "Global" pkt. II.1.wniosku	Liczba egzaminów z udziałem instruktora	Liczba wyników pozytywnych egzaminów, w których uczestniczył instruktor /art.55 ust.1 uokp	Liczba egzaminów faktycznie prowadzonych w wariancie "Global" pkt. II.1.wniosku	Liczba egzaminów z udziałem instruktora	Liczba wyników pozytywnych egzaminów, w których uczestniczył instruktor /art.55 ust.1 uokp	Zdawalność egzaminów z instruktorem narastająco uporządkowanie	Udział egzaminów z instruktorem w Liczbie egzaminów Global	Udział egzaminów z instruktorem x 10	Zdawalność egzaminów "Pierwszego podejścia"
Białystok	16734	34	24	18628	27	15	17405	27	15	15257	67	56	68 024	155	110	70,97%	0,2279%	2,28%	39,82%
Stupsk	15958	6	3	15220	5	3	14355	2	2	9870	2	2	55 403	15	10	66,67%	0,0271%	0,27%	37,76%
Jelenia Góra	19108	18	11	22197	9	4	26290	18	10	20241	36	21	87 836	81	46	56,79%	0,0922%	0,92%	54,14%
Bielsko Biała	23302	155	89	22380	188	109	19827	303	163	13169	77	47	78 678	723	408	56,43%	0,9189%	9,19%	35,90%
Katowice	100555	457	248	96984	430	245	91521	375	208	60379	291	167	349 439	1 553	868	55,89%	0,4444%	4,44%	35,64%
Toruń	37752	73	43	36613	99	52	34007	95	52	23297	281	149	131 669	548	296	54,01%	0,4162%	4,16%	41,03%
DORD Wrocław + OR	84749	164	82	84592	204	95	79558	298	157	65219	272	164	314 118	938	498	53,09%	0,2986%	2,99%	43,38%
Gorzów Wlkp.	23049	284	155	19833	177	85	16410	116	61	10595	55	20	69 887	632	321	50,79%	0,9043%	9,04%	34,94%
Ostrołęka	13345	1	1	14779	2	1	13278	1	0	9960	2	1	51 362	6	3	50,00%	0,0117%	0,12%	59,13%
Poznań	47753	649	293	47781	763	382	42419	766	386	27822	327	166	165 775	2 505	1 227	48,98%	1,5111%	15,11%	36,87%
Opole	32295	678	323	35292	656	339	31027	743	341	21893	154	80	120 507	2 231	1 083	48,54%	1,8513%	18,51%	34,01%
Zamość	14246	63	31	14235	22	10	13742	55	26	11401	70	28	53 624	210	95	45,24%	0,3916%	3,92%	44,80%
Koszalin	24267	145	49	25662	139	71	21974	83	33	16467	52	22	88 370	419	175	41,77%	0,4741%	4,74%	29,92%
Częstochowa	21785	16	4	24360	8	4	23042	6	3	18787	6	4	87 974	36	15	41,67%	0,0409%	0,41%	35,11%
Warszawa	64260	273	88	63006	154	70	55015	165	82	47303	158	59	229 584	750	299	39,87%	0,3267%	32,67%	34,57%
Łódź+EP+ES+ESI	65464	1604	653	66811	1688	641	61761	1526	541	61638	897	368	255 674	5 715	2 203	38,55%	2,2353%	22,35%	34,85%
Zielona Góra	24130	893	346	21177	543	203	18047	437	170	14236	89	37	77 590	1 962	756	38,53%	2,5287%	25,29%	39,47%
													2 230 111	18 464	8 403	45,51%	0,8279%	8,28%	39,49%

Egzaminy praktyczne kat. B pr jazdy z uczestnictwem Instruktora <b>2017r - 2023r</b>	2021R			2022R			2023R			2024R			sumy						
	Liczba egzaminów faktycznie prowadzonych w wariancie "Global" pkt. II.1 wniosku	Liczba egzaminów z udziałem instruktora	Liczba <b>wyników pozytywnych</b> egzaminów, w których uczestniczył instruktor /art.55 ust.1 uokp	Liczba egzaminów faktycznie prowadzonych w wariancie "Global" pkt. II.1 wniosku	Liczba egzaminów z udziałem instruktora	Liczba <b>wyników pozytywnych</b> egzaminów, w których uczestniczył instruktor /art.55 ust.1 uokp	Liczba egzaminów faktycznie prowadzonych w wariancie "Global" pkt. II.1 wniosku	Liczba egzaminów z udziałem instruktora	Liczba <b>wyników pozytywnych</b> egzaminów, w których uczestniczył instruktor /art.55 ust.1 uokp	Liczba egzaminów faktycznie prowadzonych w wariancie "Global" pkt. II.1 wniosku	Liczba egzaminów z udziałem instruktora	Liczba <b>wyników pozytywnych</b> egzaminów, w których uczestniczył instruktor /art.55 ust.1 uokp	Liczba egzaminów faktycznie prowadzonych w wariancie "Global" pkt. II.1 wniosku	Liczba egzaminów z udziałem instruktora	Liczba <b>wyników pozytywnych</b> egzaminów, w których uczestniczył instruktor /art.55 ust.1 uokp	<b>Zdawalność egzaminów z instruktorem narastająco uporządkowanie</b>	<b>Udział</b> egzaminów z instruktorem w <b>L</b> egzaminów <b>Global</b>	<b>Udział</b> egzaminów z instruktorem <b>x 10</b>	<b>Srednia zdawalność egzaminów "Pierwszego podejścia"</b>
WORD Białystok +OT	18 691	76	52	16 579	72	54	15 941	146	105				<b>119 235</b>	<b>449</b>	<b>321</b>	<b>71,49%</b>	<b>0,3766%</b>	3,77%	<b>39,74%</b>
WORD Bielsko Biała	21 093	0	0	20 856	87	56	20 468	353	219				<b>141 095</b>	<b>1 163</b>	<b>683</b>	<b>58,73%</b>	<b>0,8243%</b>	8,24%	35,93%
PORD Gdańsk + OT	56 878	211	101	60 479	291	171	56 694	309	197				<b>378 033</b>	<b>957</b>	<b>537</b>	<b>56,11%</b>	<b>0,2532%</b>	2,53%	34,54%
<b>DORD</b> Wrocław +OR	87 633	396	213	85 777	331	185	80 499	442	240				<b>568 027</b>	<b>2 107</b>	<b>1 136</b>	<b>53,92%</b>	<b>0,3709%</b>	3,71%	<b>42,39%</b>
WORD <b>Katowice</b> +OT	96 491	509	257	91 988	604	307	80 473	597	297				<b>618 391</b>	<b>3 263</b>	<b>1 729</b>	<b>52,99%</b>	<b>0,5277%</b>	5,28%	35,10%
WORD Gorzów Wlkp.	14 903	0	0	14 606	110	63	13 469	195	98				<b>112 865</b>	<b>937</b>	<b>482</b>	<b>51,44%</b>	<b>0,8302%</b>	8,30%	33,85%
WORD <b>Poznań</b> + OT	34 183	432	225	34 640	477	240	31 281	413	228				<b>265 879</b>	<b>3 827</b>	<b>1 920</b>	<b>50,17%</b>	<b>1,4394%</b>	<b>14,39%</b>	39,38%
WORD Toruń +OT	31 074	601	288	28 464	632	285	30 979	560	263				<b>222 186</b>	<b>2 341</b>	<b>1 132</b>	<b>48,36%</b>	<b>1,0536%</b>	<b>10,54%</b>	39,67%
WORD Zamość	14 295	33	18	12 753	57	23	13 305	54	25				<b>93 977</b>	<b>354</b>	<b>161</b>	<b>45,48%</b>	<b>0,3767%</b>	3,77%	<b>42,85%</b>
<b>WORD</b> Warszawa OT	63 134	353	163	56 351	446	225	54 179	301	147				<b>403 248</b>	<b>1 850</b>	<b>834</b>	<b>45,08%</b>	<b>0,4588%</b>	4,59%	34,62%
WORD Opole	28 621	11	6	23 716	600	228	24 290	1036	424				<b>197 134</b>	<b>3 878</b>	<b>1 741</b>	<b>44,89%</b>	<b>1,9672%</b>	<b>19,67%</b>	34,79%
MORD Kraków + OT	65 066	121	47	61 851	123	47	63 104	177	91				<b>410 920</b>	<b>710</b>	<b>316</b>	<b>44,51%</b>	<b>0,1728%</b>	1,73%	35,07%
ZORD Koszalin + OT	21 887	45	21	18 795	76	40	17 779	56	25				<b>146 831</b>	<b>596</b>	<b>261</b>	<b>43,79%</b>	<b>0,4059%</b>	4,06%	29,03%
<b>WORD</b> Łódź +OT	83 120	532	231	81 302	914	402	78 531	1287	510				<b>498 627</b>	<b>8 448</b>	<b>3 346</b>	<b>39,61%</b>	<b>1,6943%</b>	<b>16,94%</b>	27,03%
WORD Zielona Góra	15 991	0	0	15 680	74	33	15 068	122	58				<b>124 329</b>	<b>2 158</b>	<b>847</b>	<b>39,25%</b>	<b>1,7357%</b>	<b>17,36%</b>	39,08%

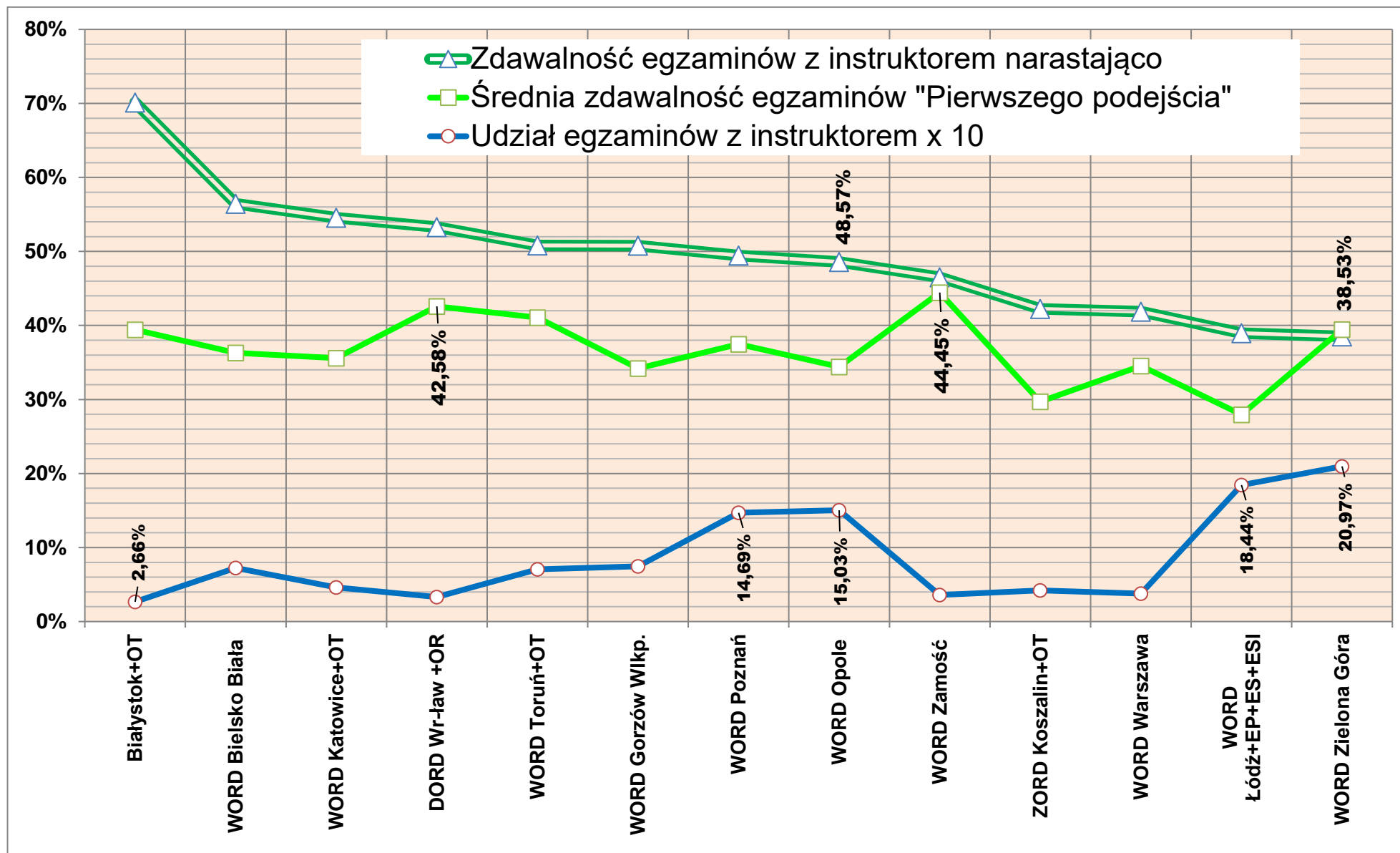


## Zobrazowanie graficzne egzaminów praktycznych kat. B pr. jazdy z uczestnictwem Instruktora w wybranych 13 WORD-ach (ok 30% = 13/43) narastająco od 2017r:

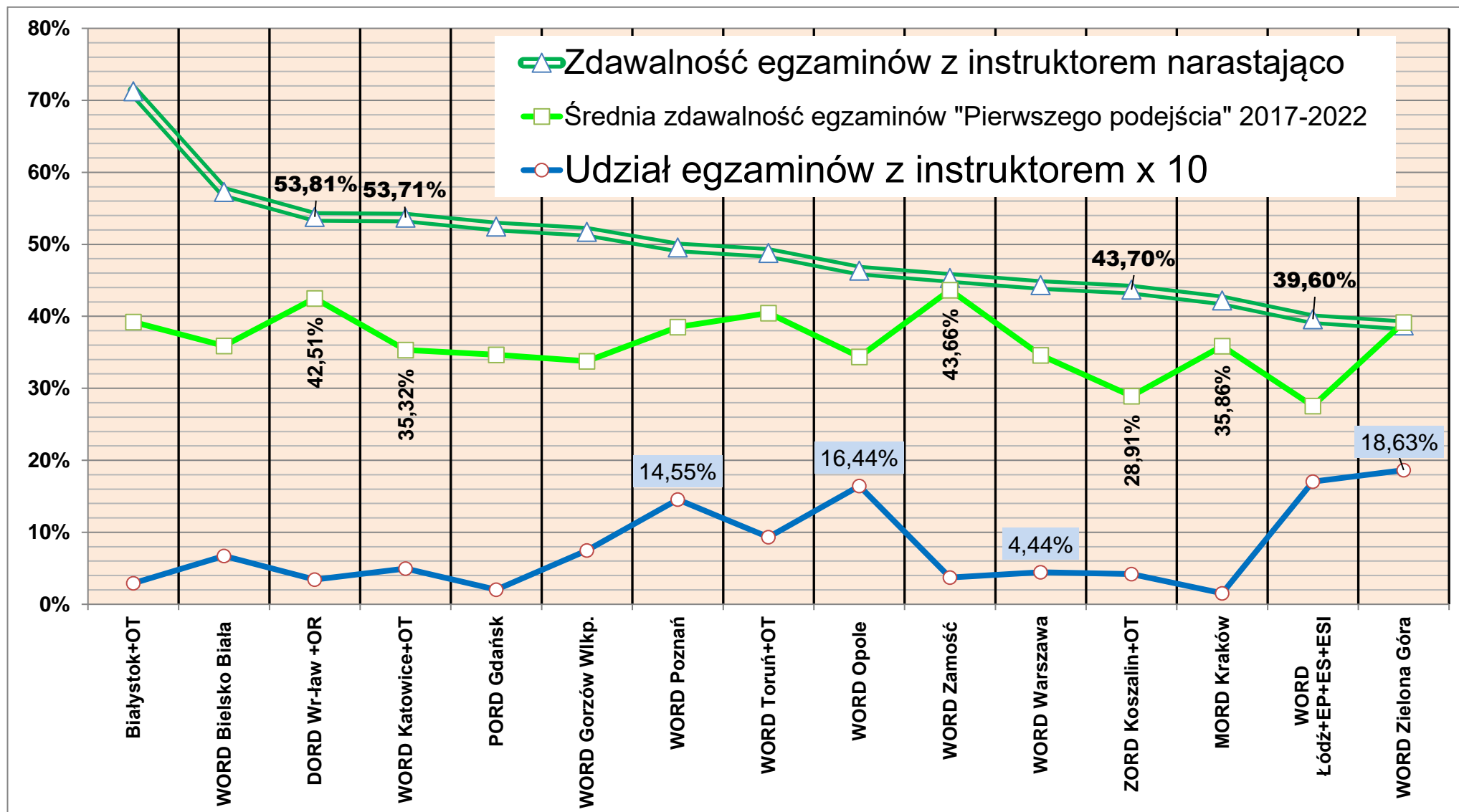
**Stan na 31 grudnia 2020r**



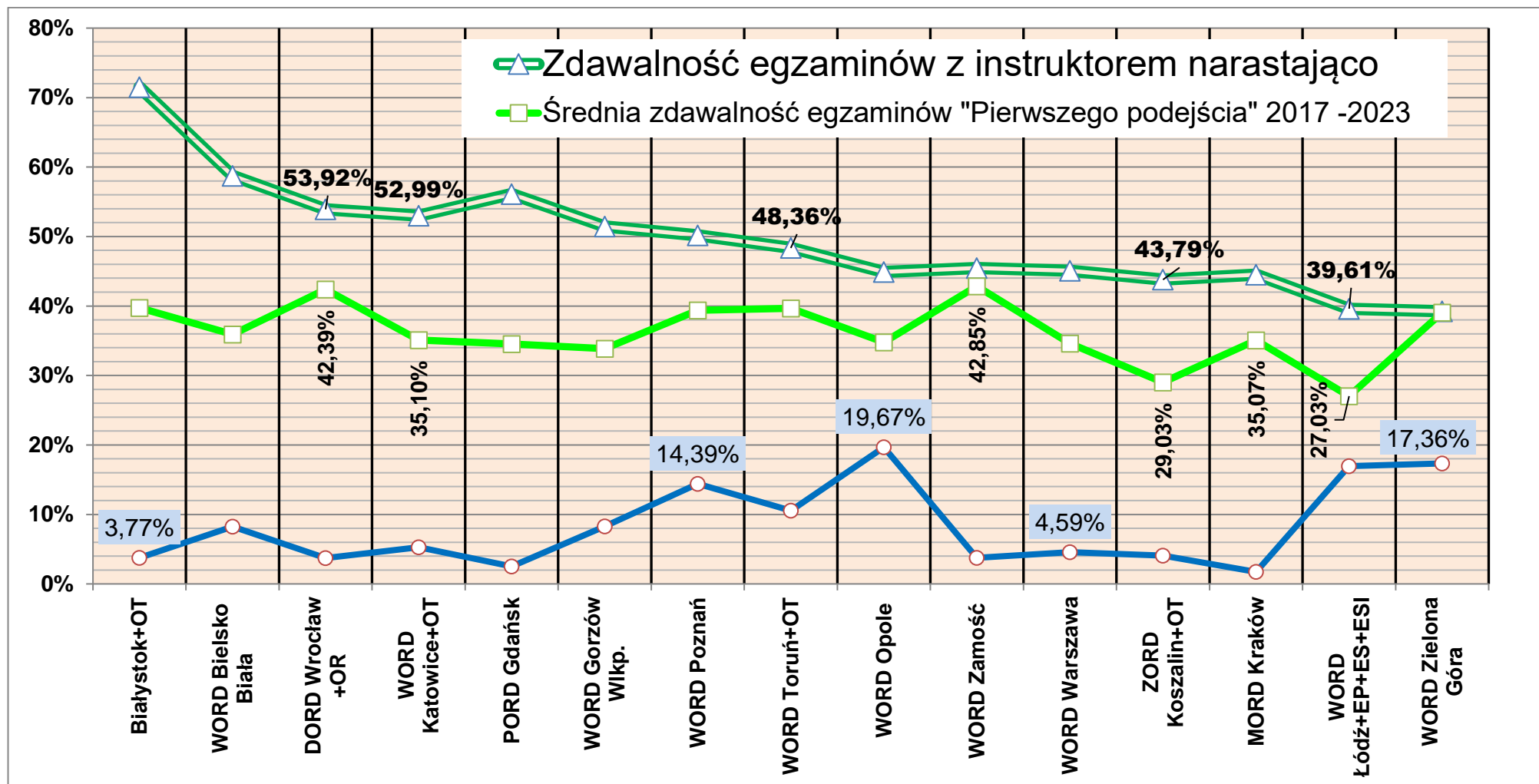
## Stan na 31 grudnia 2021r



## Stan na 31grudnia 2022r



## Stan na 31grudnia 2023r



sporządził Roman Stencel 22 września 2024

kopiowanie, dalsze udostępnianie **tylko pod warunkiem wskazania źródła**: Ogólnopolska Izba Gospodarcza OSK z/s w Koszalinie link

<http://dane.izbaosk.eu/dokumenty/ZdawalnoscEgzaminPraktyczny,zInstruktorem,narast2023.pdf>